

# CHIFFRES CLÉS



Le contrat local de santé (CLS) est un outil porté conjointement par l'agence régionale de santé (ARS) et une collectivité territoriale pour réduire les inégalités territoriales et sociales de santé. Il est l'expression des dynamiques locales partagées entre acteurs et partenaires sur le terrain pour mettre en œuvre des actions, au plus près des populations.

## CARACTÉRISTIQUES SOCIO-DÉMOGRAPHIQUES



55 728

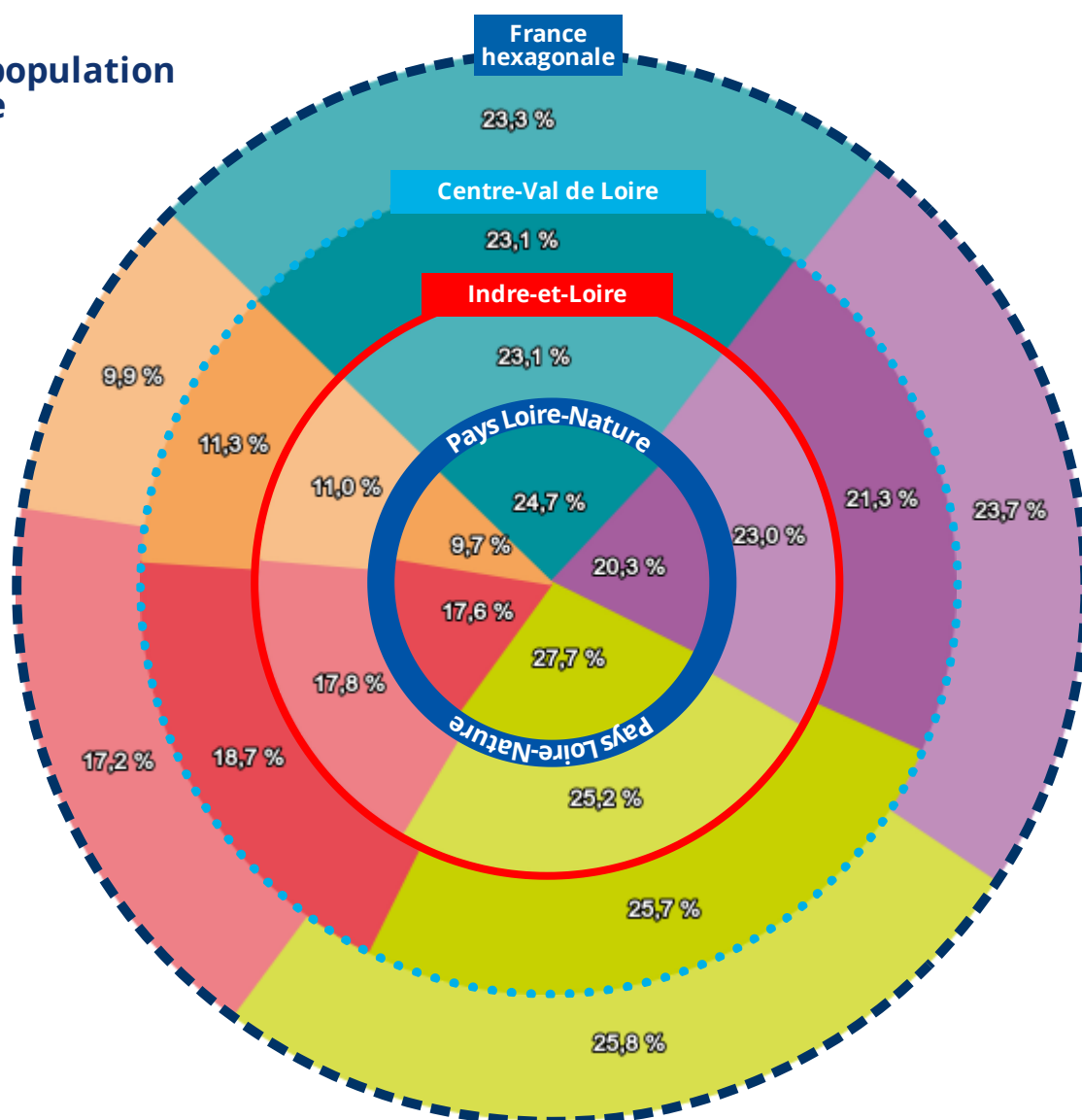
Habitants en 2022

0,26 %

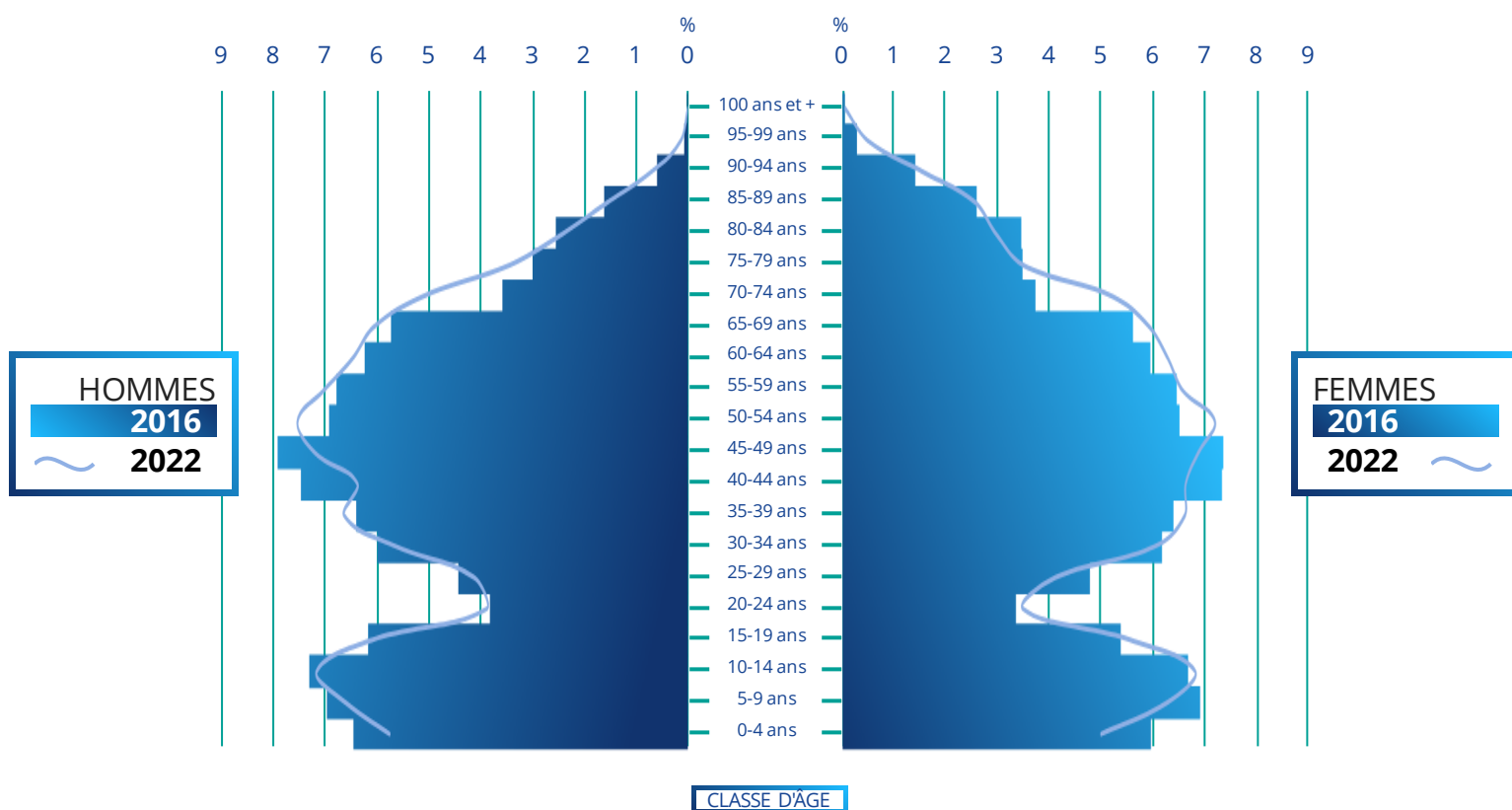
Par an sur la période 2016-2022

## Pourcentage de population par tranche d'âge

- Moins de 20 ans
- 20-39 ans
- 40-59 ans
- 60-74 ans
- 75 ans ou plus



## Pyramide des âges "Pays Loire-Nature"



Source : Insee RP2022 - Exploitation : ORS Centre-Val de Loire

## Indicateurs socio-démographiques



**Revenus nets imposables moyens annuels par foyer fiscal (2023)**

<b>Pays Loire-Nature</b>	<b>30 287€</b>
Indre-et-Loire	30 383€
Centre-Val de Loire	29 266€
France Hexagonale	31 860€

Source : DGFIP - Exploitation : ORS Centre-Val de Loire



**Part d'allocataires dont les ressources dépendent à 100 % des prestations sociales (2023)**

<b>Pays Loire-Nature</b>	<b>8,8%</b>
Indre-et-Loire	12,4%
Centre-Val de Loire	12,8%
France Hexagonale	12,8%

Sources : Cnaf, CCMSA - Exploitation : ORS Centre-Val de Loire



**Part de foyers fiscaux non imposés (2023)**

<b>Pays Loire-Nature</b>	<b>55,3%</b>
Indre-et-Loire	53,8%
Centre-Val de Loire	55,1%
France Hexagonale	54,5%

Source : DGFIP - Exploitation : ORS Centre-Val de Loire



**Nombre et part des jeunes de 25-34 ans pas ou peu diplômés (2022)**

<b>Pays Loire-Nature</b>	<b>527</b>	<b>9,7%</b>
Indre-et-Loire	6 175	9,8%
Centre-Val de Loire	34 122	13,2%
France Hexagonale	842 035	11,6%

Source : Insee RP 2022 - Exploitation : ORS Centre-Val de Loire

# ENVIRONNEMENT

## AIR

**NO<sub>2</sub>**

**DIOXYDE  
D'AZOTE**

**Moyenne annuelle** en  $\mu\text{g}/\text{m}^3$  sur le territoire (2024)  
Valeur limite =  $40 \mu\text{g}/\text{m}^3$

**9  $\mu\text{g}/\text{m}^3$**

**PM<sub>2,5</sub>**

**PARTICULES  
FINES < 2,5  $\mu\text{m}$**

**Moyenne annuelle** en  $\mu\text{g}/\text{m}^3$  sur le territoire (2024)  
Valeur limite =  $25 \mu\text{g}/\text{m}^3$

**7  $\mu\text{g}/\text{m}^3$**

**PM<sub>10</sub>**

**PARTICULES  
FINES < 10  $\mu\text{m}$**

**Moyenne annuelle** en  $\mu\text{g}/\text{m}^3$  sur le territoire (2024)  
Valeur limite =  $40 \mu\text{g}/\text{m}^3$

**12  $\mu\text{g}/\text{m}^3$**

**O<sub>3</sub>**

**OZONE**

**Nombre de jours** dépassant  $120 \mu\text{g}/\text{m}^3/8\text{h}$  en moyenne sur 3 ans en ozone sur le territoire (2024)  
(Valeur cible :  $120 \mu\text{g}/\text{m}^3/8\text{h}$  (moyenne sur 3 ans) à ne pas dépasser plus de 25 jours/an)

**1 JOUR**

Source : InterQUAL'AIR (Lig'Air)  
Exploitation : ORS Centre-Val de Loire

**Nombre de jours** de dépassement du seuil de protection de la santé pour l'ozone sur le territoire (2024) (Objectif de qualité :  $120 \mu\text{g}/\text{m}^3/8\text{h}$  à ne pas dépasser dans l'année)

**10 JOURS**



## HABITAT

### Part de résidences principales datant d'avant 1946 (2022)

Pays Loire-Nature	43,7%
Indre-et-Loire	20,8%
Centre-Val de Loire	23,5%
France Hexagonale	20,5%

Source : Insee RP 2022  
Exploitation : ORS Centre-Val de Loire

### Part de ménages en situation de précarité énergétique liée au logement (2022)

Pays Loire-Nature	6,1%
Indre-et-Loire	13,9%
Centre-Val de Loire	11,9%
France Hexagonale	11,9%

Sources : GEODIP, ONPE 2022, Insee RP 2022  
Exploitation : ORS Centre-Val de Loire

## PART DES DÉPLACEMENTS DOMICILE-TRAVAIL (2022)

Voiture, camion, fourgonnette

**87,3 %**

Indre-et-Loire 74,9 %

Centre-Val de Loire 78,4 %

France hexagonale 69,0 %

Pas de transport

**5,3 %**

Indre-et-Loire 4,5 %

Centre-Val de Loire 4,4 %

France hexagonale 4,1 %

Marche à pied

**2,7 %**

Indre-et-Loire 5,5 %

Centre-Val de Loire 5,3 %

France hexagonale 6,2 %

Transports en commun

**2,6 %**

Indre-et-Loire 9,6 %

Centre-Val de Loire 7,7 %

France hexagonale 15,5 %

Deux roues motorisé

**1,2 %**

Indre-et-Loire 1,4 %

Centre-Val de Loire 1,2 %

France hexagonale 1,7 %

Vélo

**0,9 %**

Indre-et-Loire 4,1 %

Centre-Val de Loire 2,9 %

France hexagonale 3,5 %

Source : Insee RP 2022 – Exploitation : ORS Centre-Val de Loire

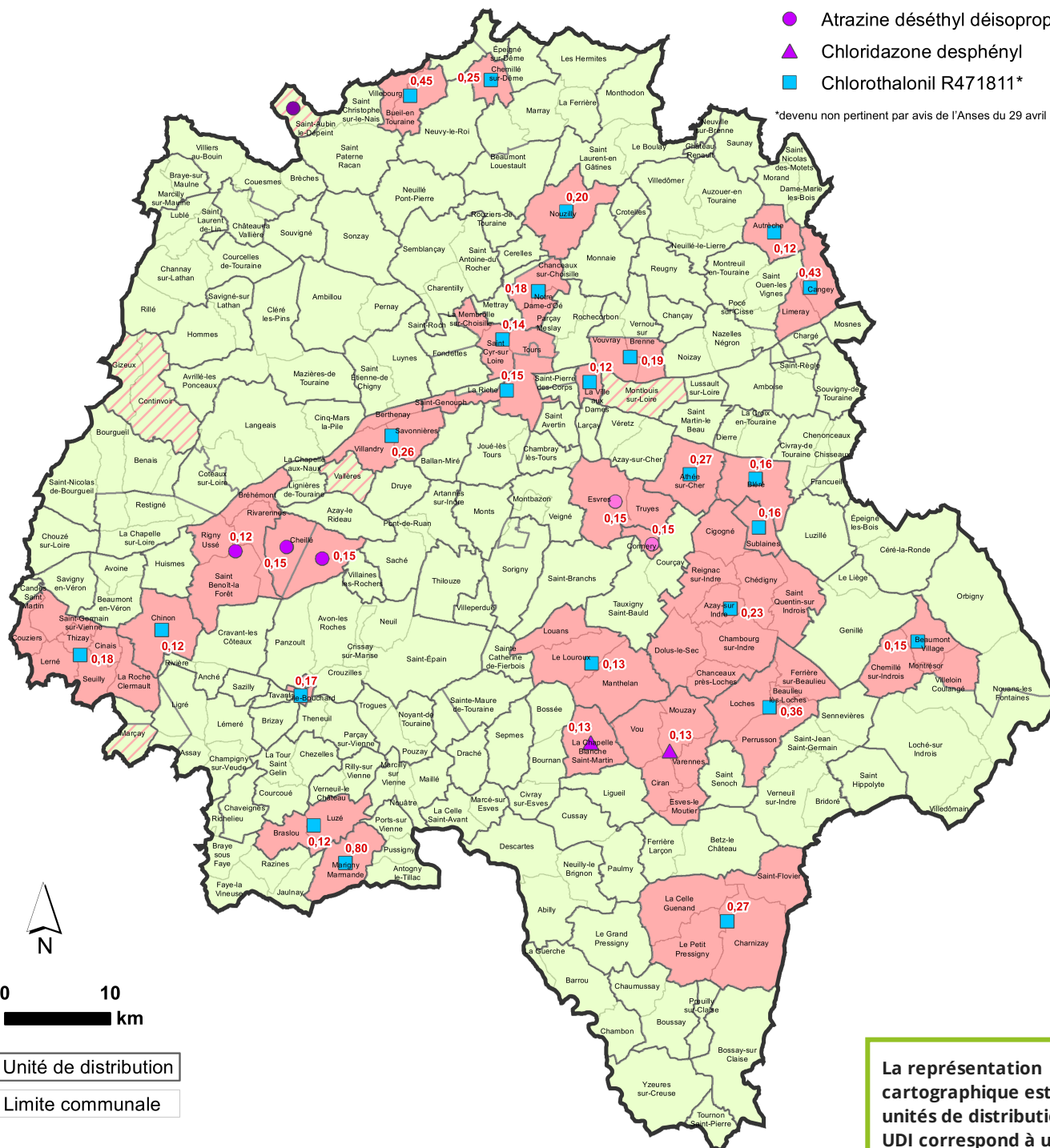
## LES TENEURS MAXIMALES EN PESTICIDES DANS LES EAUX DISTRIBUÉES

Dans l'Indre-et-Loire  
en 2024

Pesticide (ou métabolite) majoritaire à l'origine  
de la non-conformité récurrente:

- Atrazine déséthyl
- Atrazine déséthyl déisopropyl
- ▲ Chloridazone desphényl
- Chlorothalonil R471811\*

\*devenu non pertinent par avis de l'Anses du 29 avril 2024



Unité de distribution

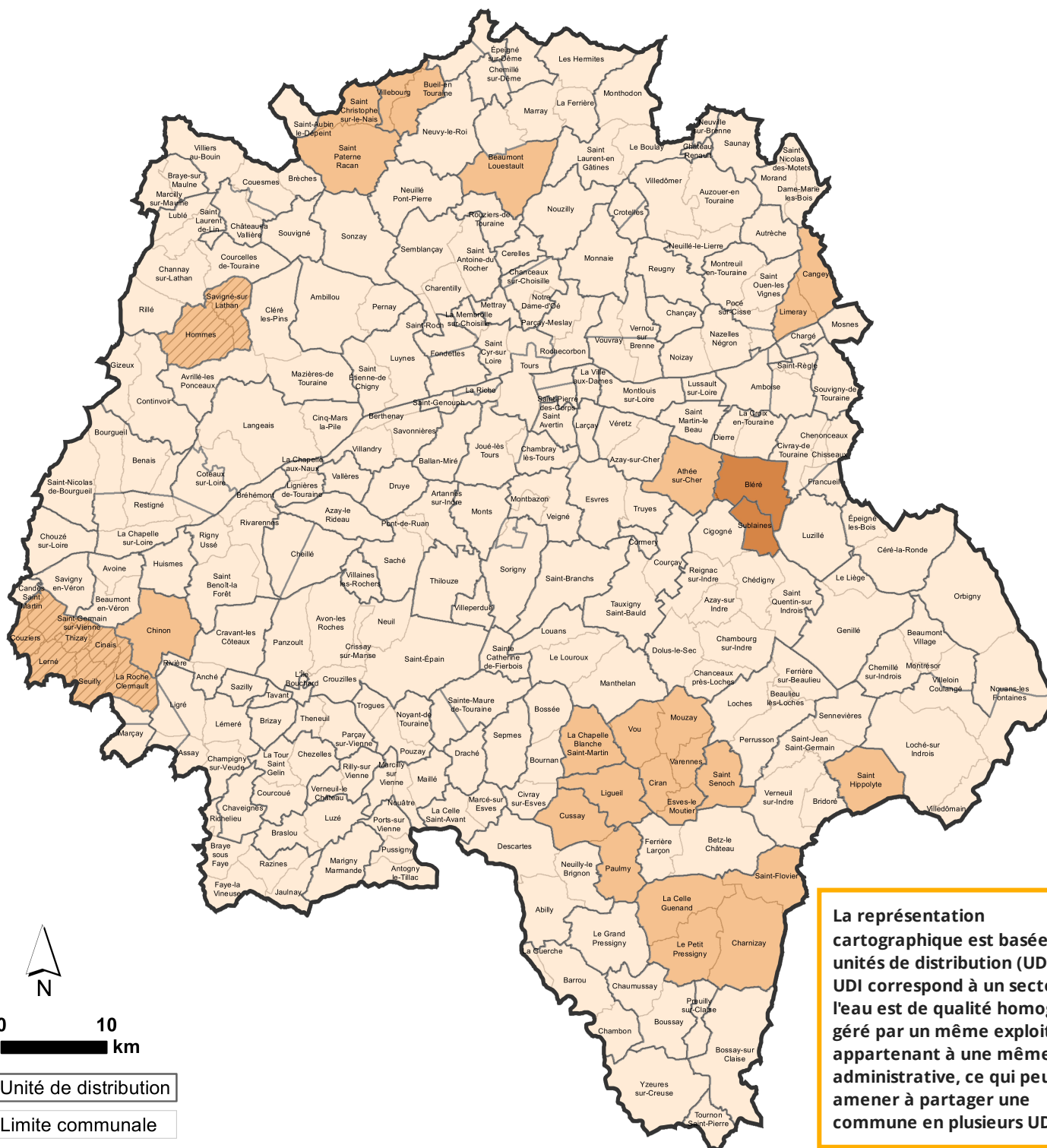
Limite communale

Teneur maximale (µg/L) en pesticides et leurs  
métabolites soumis à la qualité de 0,1µg/L

Nombre d'unités de distribution	Population concernée
Conformité (teneur < à 0,1 µg/L)	122 353641
Non conformité ponctuelle	5 13802
Non-conformité récurrente	31 244719

La représentation  
cartographique est basée sur les  
unités de distribution (UDI). Une  
UDI correspond à un secteur où  
l'eau est de qualité homogène,  
géré par un même exploitant et  
appartenant à une même entité  
administrative, ce qui peut  
amener à partager une  
commune en plusieurs UDI.





### Teneur moyenne en nitrates (mg/L)

Teneur moyenne en nitrates	Nombre d'unités de distribution	Population concernée
≤ 25 mg/L	141	576277
De 25 à 40 mg/L inclus	15	30428
De 40 à 50 mg/L inclus	2	5457
<b>Non-conformité récurrente (&gt; 50 mg/L)</b>	<b>0</b>	<b>0</b>



UDI avec teneurs moyennes en nitrates conformes (≤ 50 mg/L) mais ayant présenté des dépassements ponctuels de cette limite de qualité

# MORTALITÉ



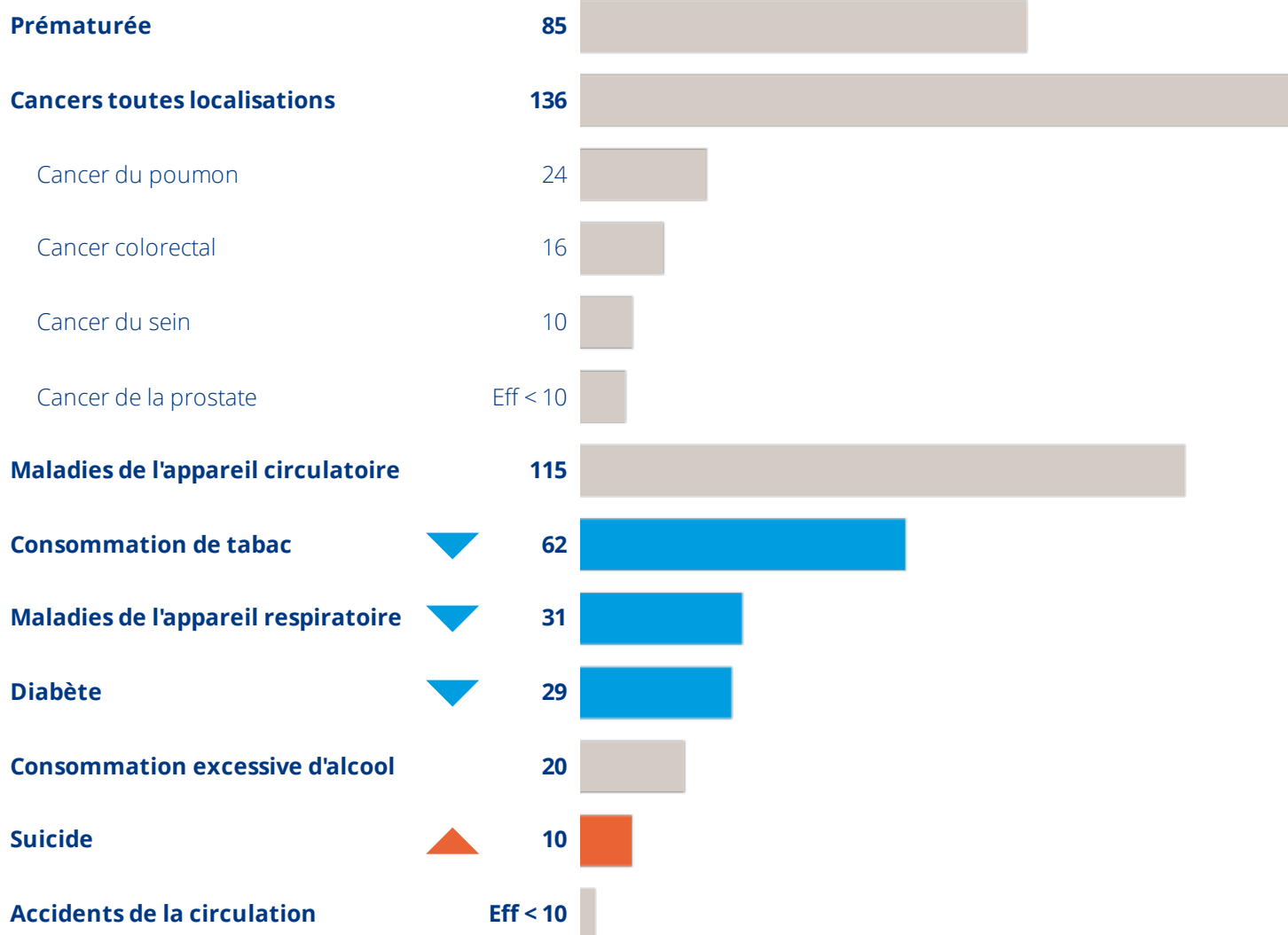
NOMBRE DE DÉCÈS PAR AN  
EN MOYENNE (2015-2023)

506 (Pays Loire-Nature)

## TAUX COMPARATIF DE MORTALITÉ (TCM) POUR 100 000 HABITANTS



## NOMBRE DE DÉCÈS PAR AN EN MOYENNE (2015-2023)



SURMORTALITÉ SIGNIFICATIVE

PAR RAPPORT À LA FRANCE HEXAGONALE



SOUS-MORTALITÉ SIGNIFICATIVE

PAR RAPPORT À LA FRANCE HEXAGONALE

Sources : Inserm CépiDC, Insee - Exploitation : ORS Centre-Val de Loire

# ADMISSION EN AFFECTION DE LONGUE DURÉE



NOMBRE DE NOUVELLES  
ADMISSIONS EN ALD PAR AN  
EN MOYENNE (2018-2023)

1 282 (Pays Loire-Nature)

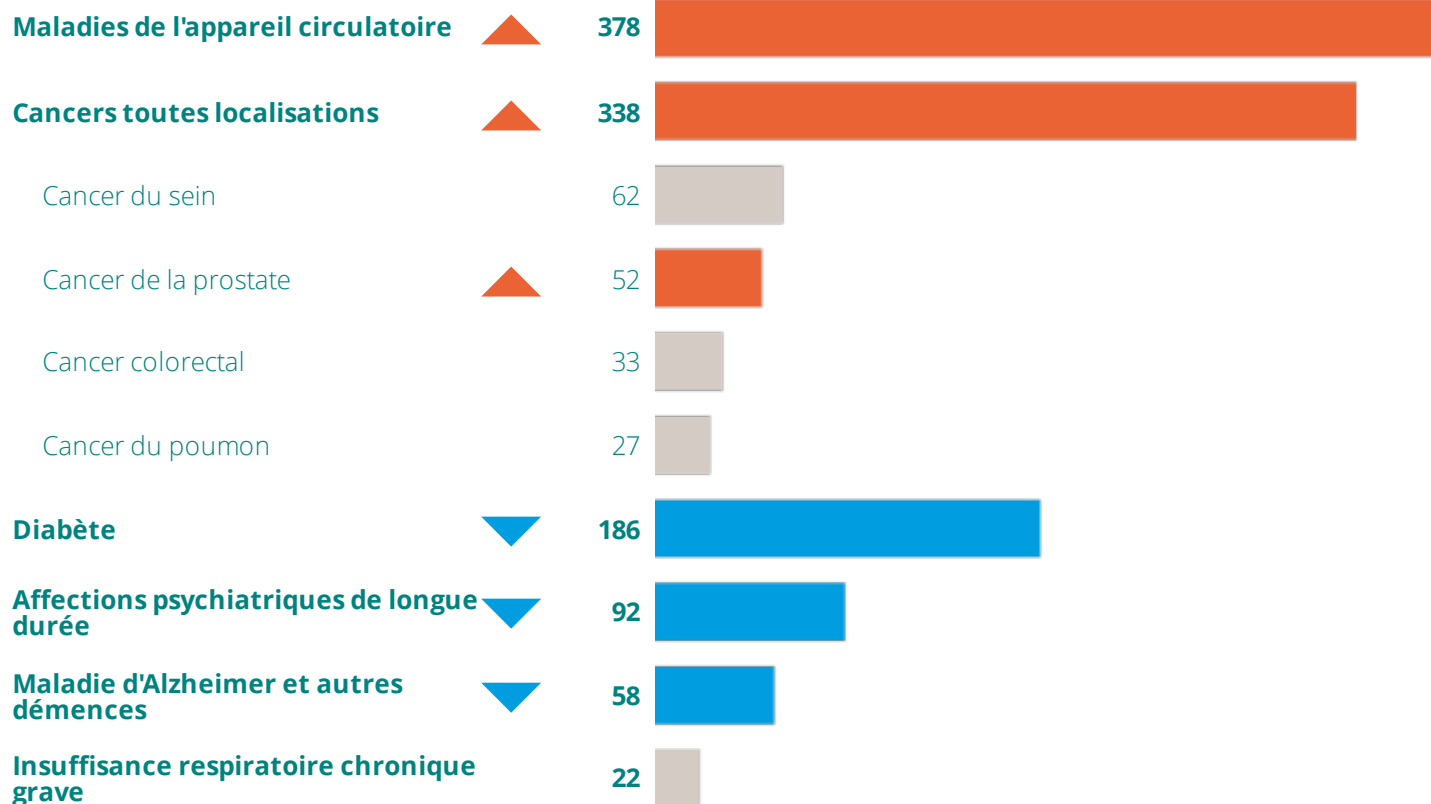
Nombre total de personnes prises  
en charge pour une ALD en 2023

Pays Loire-Nature	13 126
Indre-et-Loire	150 197
Centre-Val de Loire	663 588
France Hexagonale	16 119 627

## TAUX COMPARATIF DE NOUVELLES ADMISSIONS EN ALD POUR 100 000 HABITANTS



## NOMBRE DE NOUVELLES ADMISSIONS EN ALD PAR AN EN MOYENNE (2018-2023)



▲ SURMORBIDITÉ SIGNIFICATIVE  
PAR RAPPORT À LA FRANCE HEXAGONALE

▼ SOUS-MORBIDITÉ SIGNIFICATIVE  
PAR RAPPORT À LA FRANCE HEXAGONALE

Sources : CnamTS, CCMSA, CNRSI, Insee - Exploitation : ORS Centre-Val de Loire

# RECOURS AUX MÉDECINS GÉNÉRALISTES



Taux standardisés sur l'âge pour 100 bénéficiaires ayant eu au moins une consommation de soins (1) au cours de l'année 2023\*

<b>Pays Loire-Nature</b>	<b>86,4%</b>
Indre-et-Loire	85,1%
Centre-Val de Loire	81,0%
France Hexagonale	82,1%

## PRÉVENTION



Pourcentage des femmes bénéficiaires de 50 à 74 ans ayant participé au dépistage organisé du cancer du sein au cours de la période 2022-2023\*

<b>Pays Loire-Nature</b>	<b>53,5%</b>
Indre-et-Loire	53,2%
Centre-Val de Loire	49,1%
France Hexagonale	43,9%



Pourcentage des femmes bénéficiaires de 25 à 65 ans ayant réalisé un frottis (2) au cours de la période 2021-2023\*

<b>Pays Loire-Nature</b>	<b>51,4%</b>
Indre-et-Loire	51,4%
Centre-Val de Loire	50,4%
France Hexagonale	51,6%



Pourcentage de bénéficiaires de 50 à 74 ans ayant participé au dépistage organisé du cancer du colon-rectum au cours de la période 2022-2023\*

<b>Pays Loire-Nature</b>	<b>33,8%</b>
Indre-et-Loire	34,7%
Centre-Val de Loire	33,0%
France Hexagonale	29,7%

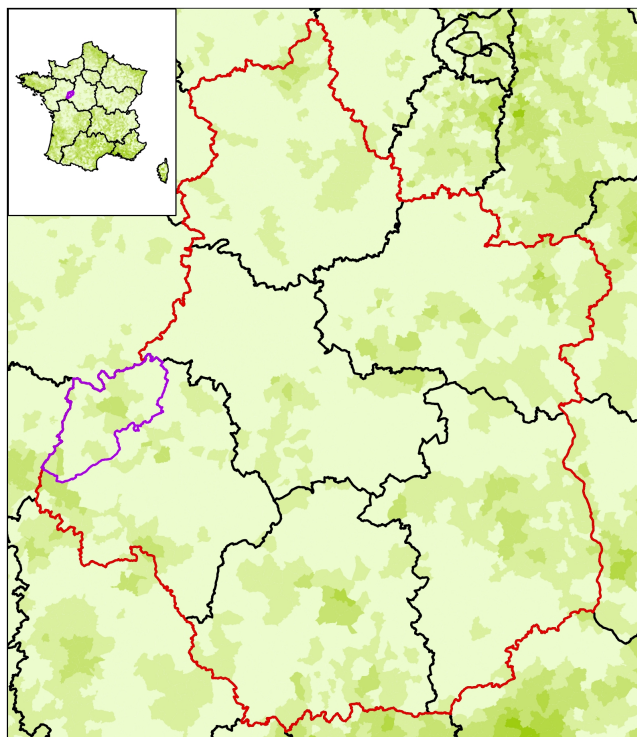
(1) Bénéficiaires ayant eu au moins une consommation de soins : bénéficiaires ayant eu au moins un remboursement (de consultations d'un professionnel de santé, de médicaments, d'actes biologiques, etc.) entre le 01/01/2021 et le 31/12/2023

(2) Les codes CCAM pris pour cet indicateur sont ceux correspondant aux examens cytopathologiques de prélèvement du col de l'utérus, et aux tests HPV.

\* Source : SNDS-DCIR - Exploitation : ORS Centre-Val de Loire



# OFFRE DE SOINS



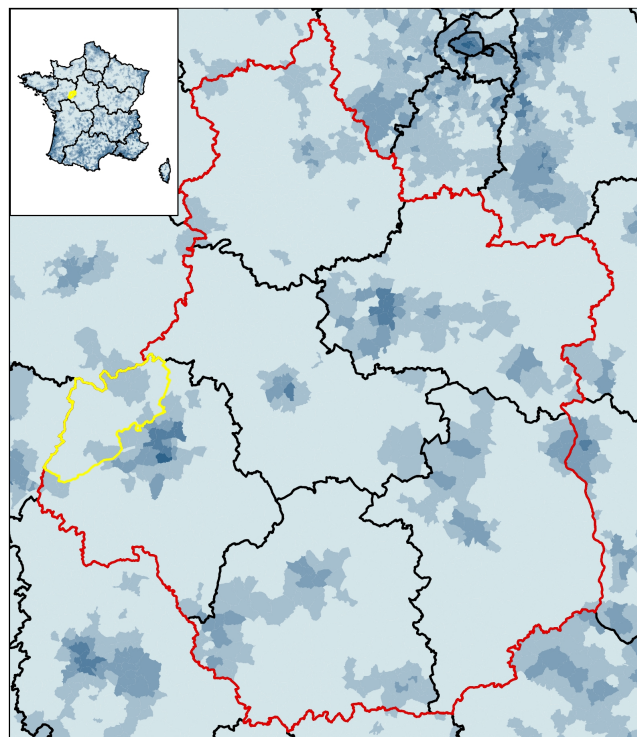
Accessibilité potentielle localisée (APL) aux infirmiers libéraux ou exerçant en centre de santé de moins de 65 ans en 2023  
(en nombre d'ETP accessibles pour 100 000 habitants standardisés)

Bornes d'APL  
(quintiles de population)

- 210,79 - 1665,35
- 155,00 - 210,78
- 112,67 - 154,99
- 85,03 - 112,66
- 0,00 - 85,02

APL France : 156,0

Sources : SNIR-AM, Cnam, distancier Metric, Insee, Traitements Drees.  
Exploitation : ORS Centre-Val de Loire



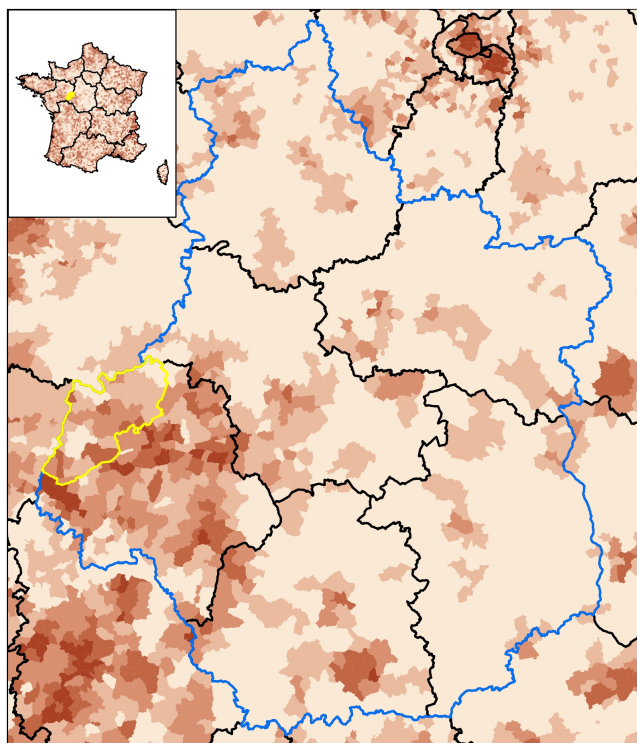
Accessibilité potentielle localisée (APL) aux masseurs-kinésithérapeutes libéraux ou exerçant en centre de santé de moins de 65 ans en 2023  
(en nombre d'ETP accessibles pour 100 000 habitants standardisés)

Bornes d'APL  
(quintiles de population)

- 171,13 - 680,25
- 125,66 - 171,12
- 91,88 - 125,65
- 66,01 - 91,87
- 0,00 - 66,00

APL France : 119,3

Sources : SNIR-AM, Cnam, distancier Metric, Insee, Traitements Drees.  
Exploitation : ORS Centre-Val de Loire



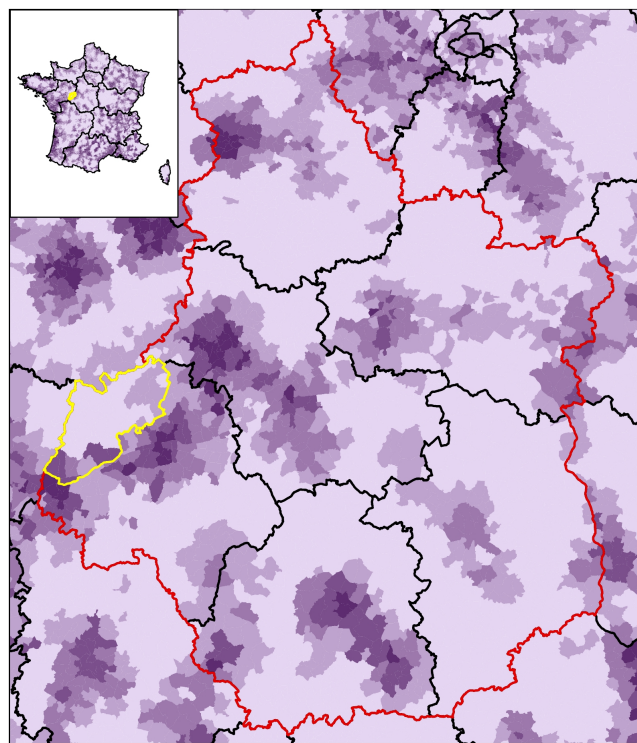
Accessibilité potentielle localisée (APL) aux médecins généralistes libéraux ou exerçant en centre de santé en 2023  
(en nombre de consultations accessibles par an et par habitant)

Bornes d'APL  
(quintiles de population)

- 4,83 - 40,03
- 4,02 - 4,82
- 3,34 - 4,01
- 2,64 - 3,33
- 0,00 - 2,63

APL France : 3,7

Sources : SNIR-AM, Cnam, distancier Metric, Insee, Traitements Drees.  
Exploitation : ORS Centre-Val de Loire



Accessibilité potentielle localisée (APL) aux sages-femmes libérales de moins de 65 ans en 2023  
(en nombre d'ETP accessibles pour 100 000 femmes standardisées)

Bornes d'APL  
(quintiles de population)

- 29,05 - 187,82
- 23,45 - 29,04
- 18,68 - 23,44
- 14,19 - 18,67
- 0,00 - 14,18

APL France : 21,8

Sources : SNIR-AM, Cnam, distancier Metric, Insee, Traitements Drees.  
Exploitation : ORS Centre-Val de Loire



# COMPOSITION COMMUNALE DU TERRITOIRE

au 01.01.2025



37002 - Ambillou

37013 - Avrillé-les-Ponceaux

37021 - Beaumont-Louestault

37024 - Benais

37031 - Bourgueil

37036 - Braye-sur-Maulne

37037 - Brèches

37041 - Bueil-en-Touraine

37047 - Cerelles

37055 - Channay-sur-Lathan

37058 - La Chapelle-sur-Loire

37059 - Charentilly

37062 - Château-la-Vallière

37068 - Chemillé-sur-Dême

37077 - Cinq-Mars-la-Pile

37081 - Cléré-les-Pins

37082 - Continvoir

37084 - Couesmes

37086 - Courcelles-de-Touraine

37101 - Épeigné-sur-Dême

37112 - Gizeux

37117 - Hommes

37123 - Langeais

37137 - Lublé

37146 - Marcilly-sur-Maulne

37149 - Marray

37150 - Mazières-de-Touraine

37167 - Neuillé-Pont-Pierre

37170 - Neuvy-le-Roi

37182 - Pernay

37193 - Restigné

37198 - Rillé

37204 - Rouziers-de-Touraine

37206 - Saint-Antoine-du-Rocher

37207 - Saint-Aubin-le-Dépeint

37213 - Saint-Christophe-sur-le-Nais

37223 - Saint-Laurent-de-Lin

37228 - Saint-Nicolas-de-Bourgueil

37231 - Saint-Paterne-Racan

37232 - Coteaux-sur-Loire

37237 - Saint-Roch

37241 - Savigné-sur-Lathan

37245 - Semblançay

37249 - Sonzay

37251 - Souvigné

37274 - Villebourg

37279 - Villiers-au-Bouin

CONTRAT LOCAL DE SANTÉ

LS

CHIFFRES CLÉS



**Directrice de publication** Mme Clara de Bort - ARS Centre-Val de Loire

**Rédactrice en chef** Mme Céline Leclerc - ORS Centre-Val de Loire

**Comité de rédaction** Mme Ilona Serru, M. Franck Géniteau - ORS Centre-Val de Loire

**Conception graphique** J-Ph Germanaud - Orléans, M. Julien Vossart - ORS Centre-Val de Loire

**ORS Centre-Val de Loire**

1 rue Porte Madeleine - 45000 Orléans

14 avenue de l'Hôpital CS 86709  
45067 Orléans Cedex 2

[www.orscentre.org](http://www.orscentre.org)